



# Silhouette Studio™

## Tutoriel

### Remplissage avec un motif

Personnalisez les formes avec vos motifs préférés puis imprimez et découpez les avec le logiciel Silhouette Studio

### Le matériel nécessaire

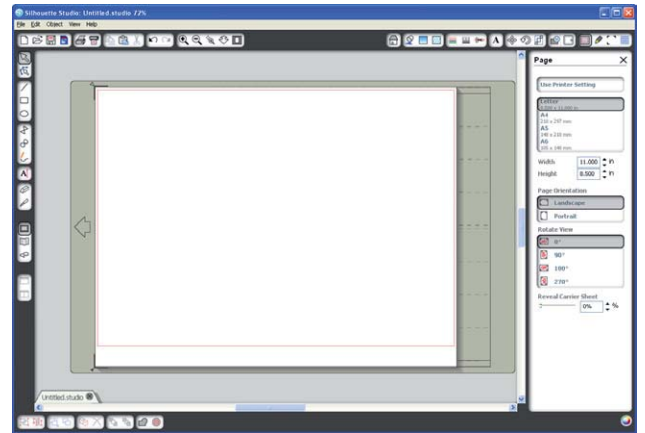
- Silhouette
- Feuille de transport
- Papier pour l'impression
- Cardstock assortis
- Strass



## 1. Ouvrez Silhouette Studio™


Si vous n'avez pas encore chargé et installé Silhouette Studio™, visitez s'il vous plait <http://silhouettefr.fr/Silhouette-%20Logiciel.htm> et téléchargez la dernière version. Suivez les instructions d'installation indiquée.

Silhouette Studio se trouve dans Programmes du Menu Démarrer -> Silhouette Studio (ou dans le dossier Applications sur Mac®), double cliquez sur l'icône pour lancer le programme. Après le chargement du programme, votre écran ressemble à cette image à droite :



Silhouette Studio démarre la 1ère fois avec une page au format letter paysage. Veuillez sélectionner le format A4, la sélection restera en mémoire au prochain démarrage.

## 2. Téléchargez un modèle

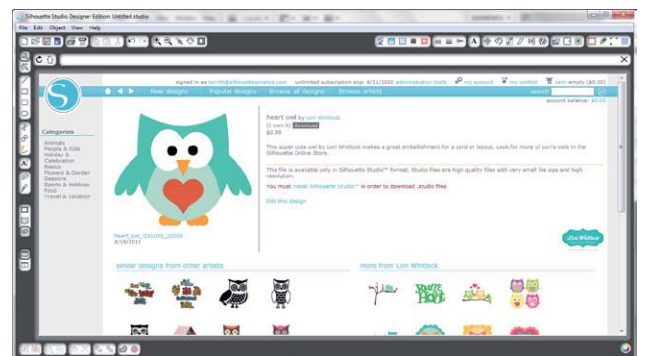
Sur la barre d'outils située à gauche vous verrez le bouton Afficher ma Bibliothèque. Vous trouverez aussi le bouton Boutique en Ligne . Cliquez sur l'icône et vous serez connecté sur la boutique en ligne Silhouette.

Dans la boîte de recherche de la page d'accueil tapez «heart owl» puis cliquez sur le bouton de recherche « go ».

Dans la fenêtre de recherche choisissez le modèle appelé « heart owl ». Cliquez sur Add to Cart. Pour visualiser votre achat, cliquez sur l'icône d'achat dans l'angle en haut à droite de la page.

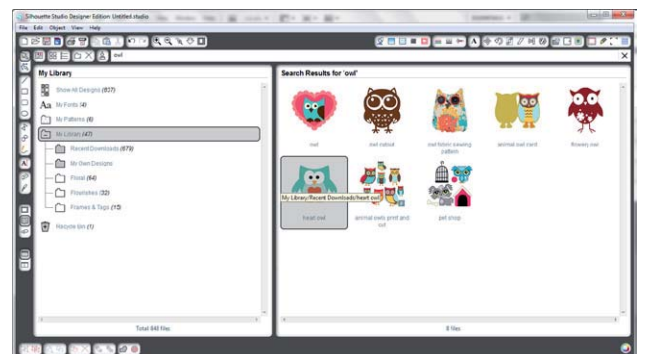


Cliquez sur le bouton Checkout pour commencer le processus d'achat. Vous devrez vous identifier. Si vous vous connectez pour la première fois, il faudra créer un compte. Cliquez sur Sign up Free sur cette page pour créer rapidement un compte personnel.



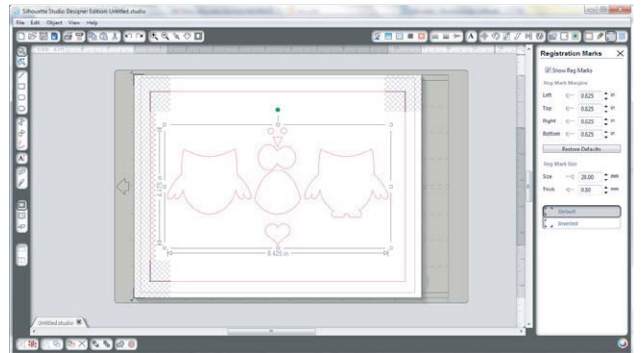
Une fois que votre compte est créé et que vous êtes identifié, retournez sur votre achat en cliquant sur le caddie en haut à droite de la page. Puis cliquez sur le bouton Ckeckout. Vous devrez saisir votre mot de pass pour autoriser le téléchargement.

Lorsque le téléchargement commence, la Bibliothèque s'ouvre automatiquement et vous verrez la progression du téléchargement sur votre ordinateur. Les modèles choisis dans la boutique sont chargés dans le dossier Téléchargements Récents de la Bibliothèque.



Lorsque vous êtes prêt, double cliquez sur le modèle de pour le coller dans le document ouvert.


C'est le moment également de sélectionner les repères. Ce projet sera imprimé puis découpé et vous aurez besoin des repères pour découper autour des éléments.



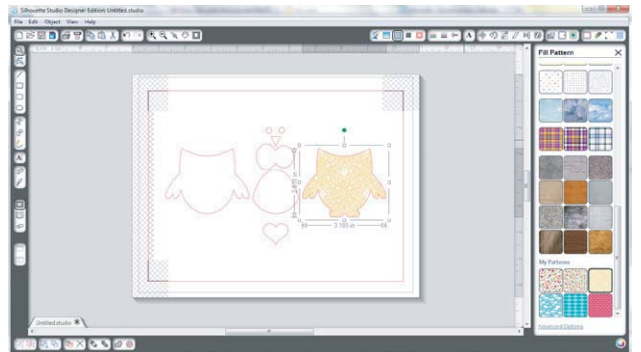
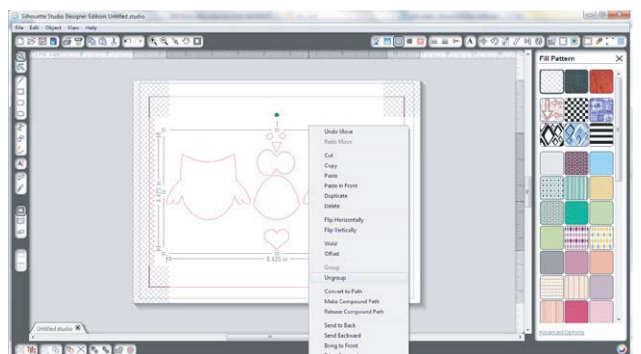
### 3. Remplissage

Les dimensions du modèle ne seront pas changées, il est parfait pour ce projet. Donc la seule chose que vous ayez à faire est de dégroupier le modèle. Vous pouvez sélectionner «Dégroupier» dans le menu déroulant Objet. Dès que le modèle est dégroupé, vous êtes prêt à le remplir avec des motifs et des couleurs.

Pour ce modèle, j'ai utilisé 4 motifs de la bibliothèque Silhouette Amercia. Vous pouvez vous les procurer de la même façon que pour les modèles. Les motifs seront chargés dans votre bibliothèque comme n'importe quel autre modèle.

Pour remplir votre forme, vous la sélectionnez, vous cliquez sur l'icône  dans la barre de menu en haut à droite et vous verrez tout en bas des motifs la section «Mes Modèles».

Avec la forme sélectionnée, vous choisissez le motif de remplissage. Vous devez donc voir votre modèle rempli de motif comme montré sur l'image ci-contre

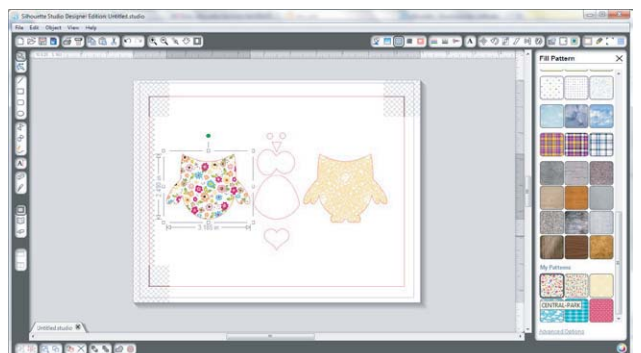


### 4. Redimensionner les motifs

Le paramètre Options Avancées de votre panneau de remplissage vous permet de redimensionner le motif. Vous pouvez choisir d'agrandir ou de diminuer la taille de votre motif de remplissage.

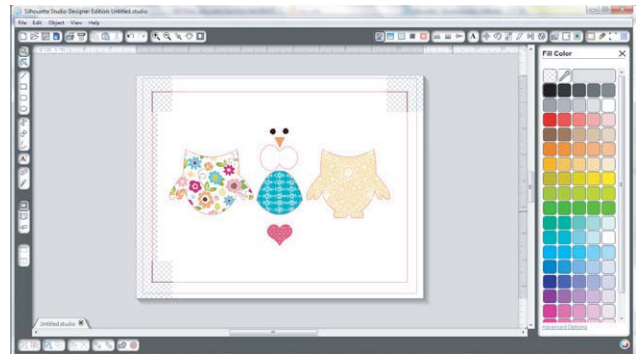
Vous sélectionnez la forme, vous sélectionnez le motif de remplissage puis vous cliquez sur le lien «Options Avancées» qui se trouve en bas de votre panneau de remplissage.

En cliquant sur ce lien vous verrez différentes possibilités pour déformer votre motif. J'ai choisi d'agrandir le motif par rapport au motif de remplissage d'origine.



Pour réaliser cela, vous glissez simplement le curseur vers la droite pour agrandir le motif dans la forme.

Maintenant vous êtes prêt à remplir toutes les formes. Vous pouvez aussi remplir avec une couleur si vous le souhaitez.



## 5. Projet terminé

Vous allez maintenant procéder comme pour une impression/découpe.

A l'étape suivante, procédez à l'impression du modèle. Les marques de repères doivent être imprimés dans les angles de la feuille. Placez votre feuille imprimée sur la feuille de transport comme indiqué par le logiciel puis chargez l'ensemble sur votre Silhouette.

Vous serez alors invité à détecter les repères. Dès que le processus est lancé vous verrez que la machine «détecte» les repères. Une fois les repères lus vous pouvez lancer la découpe des éléments.

Dernière étape, l'assemblage!

